

Magnum-X

Der Größenvergleich

Magnum
20.000 KG

Magnum-X
20.000 KG

Ihre SpanSet Werksvertretung:

Seil- und Hebetechnik
HOLM STEFFENS

39326 Rogätz - Seilerstrasse 8

Telefon: (039208) 8305
Fax: (093208) 23438
E-Mail: holm@seilerei-steffens.de

Seil- und Hebetechnik
HOLM STEFFENS
39326 Rogätz - Seilerstr. 8

NEU
www.magnum-x.de

Magnum-X
Die neue Dimension
in der Hebetechnik

SpanSet®

Magnum-X

Trägt schwere Last mit Leichtigkeit



Immer einen Schritt voraus.

SpanSet steht seit über 40 Jahren an der Spitze der Entwicklung von extrem leistungsfähigen Anschlagmitteln aus synthetischen Fasern. Durch stetige Innovation und konsequente Qualitätsorientierung haben wir unsere Produkte immer weiter verbessert. Unser Ziel: Ihre Arbeit beim Transport schwerer und schwerster Lasten so sicher und effizient wie möglich zu machen.

Unsere neuester Meilenstein: Magnum-X. Ihre Konstruktion macht sie einzigartig. Während der Schutzmantel bei herkömmlichen Rundschnlingen gewebt wird, verfügt die Magnum-X über eine geflochtene Schlauchhülle. Die Schutzhülle ist durch die Einarbeitung von Hochleistungspolyester extrem robust und damit schnitt- und abriefester als Schutzmantel aus herkömmlichen Polyester. Und auch das Gelege besteht komplett aus dieser innovativen Hochleistungsfaser. Diese völlig neuartige Bauweise macht die Magnum-X sehr viel kompakter, leichter und einfacher in der Handhabung als die bewährten Vorgängermodelle. Und auch die geringere Faltenbildung ist das Resultat der besonderen Bauweise, was vorzeitigen Verschleiß wirksam vermeidet.

Sie erhöhen damit spürbar die Effizienz Ihrer Arbeit. Und selbstverständlich profitieren Sie wie gewohnt von den SpanSet Sicherheits- und Qualitätsstandards, die in der Branche richtungweisend sind. Denn Ihre Sicherheit ist unser Antrieb.

Die neue Magnum-X – die neue Dimension in der Hebetchnik



Universell einsetzbar für Lasten aller Art: die neue Magnum-X.



Schmäler ist besser: links Magnum-X, rechts die „normale“ Magnum.



Optimal geschützt: secutex® Clip Schutzschlauch gegen scharfe Kanten.



Perfektes Handling: Magnum-X ist leicht und kompakt.



Professionell: Datenerfassung und Verwaltung mittels RFID-Transponder und EPIS.

Magnum-X

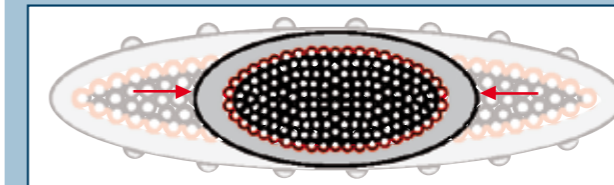
Die Vorteile auf einen Blick

✓ X-trem kompakt

Dank der innovativen Konstruktion mit einem Gelege aus Hochleistungspolyester und einer geflochtenen Schlauchhülle aus z.T. gleichem Material ist die Magnum-X bis zu 50% schmaler als vergleichbare Rundschnlingen. Zugleich weist sie eine höhere Längs- u. Quersteifigkeit auf.

+ Kundennutzen:

Die Rundschnlinge wird auch in kleineren Kranhaken nicht gequetscht und lässt sich einfach über Kopf einhängen.



Querschnitt unter Last (WLL) im Vergleich

✓ X-trem verschleißfest

Die Schlauchhülle ist mit einem extrem abrieb- und schnittfesten Hochleistungspolyester ausgerüstet. Dazu wird durch die geflochtene Konstruktion die Faltenbildung an der Umlenkstelle reduziert, was das Verschleißverhalten nochmals deutlich verbessert.

+ Kundennutzen:

Die Magnum-X beweist selbst unter härtesten Einsatzbedingungen höchste Sicherheit und lange Lebensdauer – ein wirtschaftlicher Faktor, mit dem Sie rechnen können.



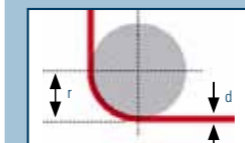
Geflochtene Schlauchhülle mit Hochleistungspolyester

✓ X-trem robust

Die neue Hochleistungsfaser ist deutlich höher belastbar. Dadurch muss im Gelege weniger Material eingesetzt werden, was die Magnum-X bis zu 50% leichter macht als herkömmliche Schwerlast-Rundschnlingen.

+ Kundennutzen:

Bei gleicher Tragfähigkeit kann die Magnum-X an engere Kantenradien angelegt werden als herkömmliche PES-Schnlingen. Die Arbeit wird effizienter, schneller und sicherer.



Definition der scharfen Kante:
Radius Kante < Ø Anschlagmittel

✓ X-akt erkennbar

Die Magnum-X trägt eine zusätzliche Manschette, die mit einer erhabenen eingewebten Tragfähigkeitsangabe versehen ist – ein Sicherheitsmerkmal, das sich bewährt hat.

+ Kundennutzen:

Die Tragfähigkeit ist auch von weitem und bei stärkster Verschmutzung immer eindeutig erkennbar. Verwechslungen der Rundschnlinge werden damit wirksam vermieden, Mensch und Material vor Unfällen geschützt.



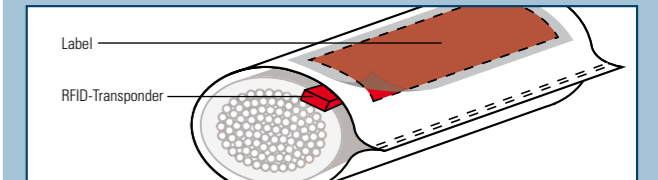
Erhabene eingewebte Tragfähigkeitsangabe

✓ X-akt überprüfbar

Das durch eine Folie zusätzlich geschützte Label ist ausreißfest auf einer Manschette angebracht, die fest mit dem Schlauch vernäht ist. Darin integriert befindet sich ein RFID-Transponder zur Speicherung der Produktdaten.

+ Kundennutzen:

Vor Identitäts- und Datenverlust ist die Magnum-X bestens geschützt. Das garantiert eine lange Einsatzzeit und erleichtert die Speicherung der Daten für den Prüfservice.



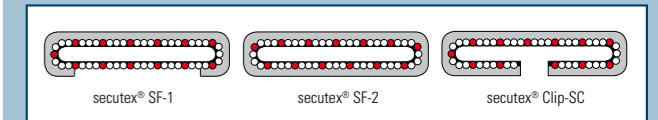
Geschütztes Label mit RFID-Transponder

✓ X-trem geschützt

Noch besseren Schutz für die Magnum-X an scharfen Ecken und Kanten bietet der neu konstruierte secutex® Clip Schutzschlauch, der mit Hochleistungspolyester sektional verstärkt ist.

+ Kundennutzen:

Der neue secutex® Clip Schutzschlauch schützt die Magnum-X optimal und garantiert so höchste Sicherheit und lange Einsatzdauer.



secutex® Clip Schutzschläuche